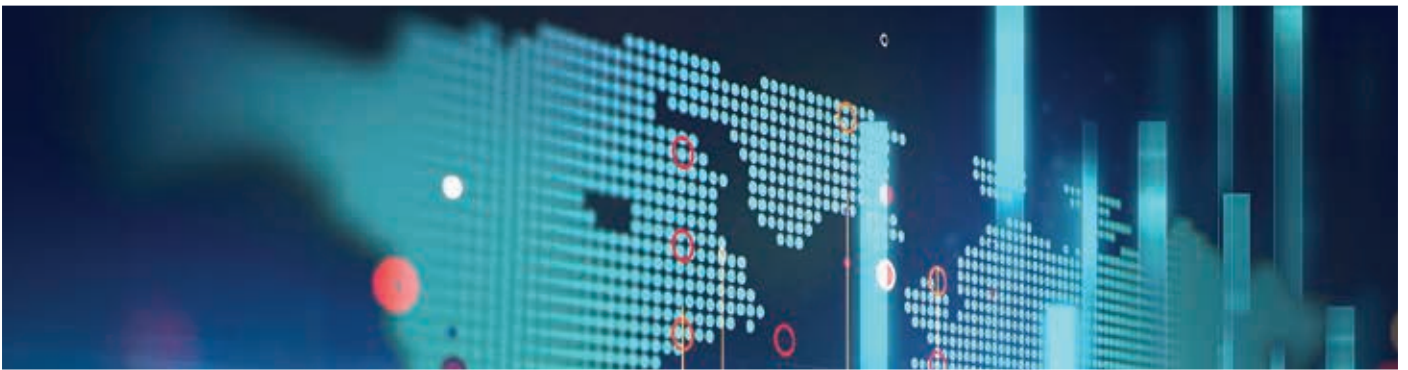




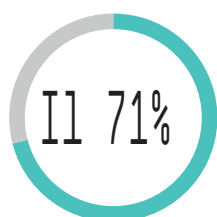
Proteggere una maggiore quantità di dati in modo più rapido e a costi inferiori

Piattaforma di nuova generazione HPE StoreOnce



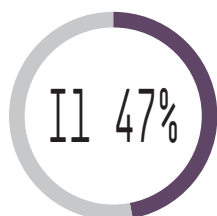
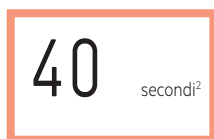
Trasformare la semplicità, le prestazioni e l'agilità della protezione dati dell'IT ibrido

La protezione dei dati è sempre più problematica



delle organizzazioni può tollerare solo downtime di durata inferiore a un'ora per le applicazioni altamente prioritarie, prima di richiamare un failover.¹

Un'azienda viene colpita da ransomware ogni



delle organizzazioni non ha la certezza che le procedure di backup e ripristino adottate siano sufficienti per l'ambiente ibrido.³

I dati sono la valuta più preziosa

Viviamo in un'era di trasformazione digitale, in cui l'accessibilità delle tecnologie digitali emergenti consente alle imprese di riformulare il business in modi totalmente nuovi, creando nuove esperienze, nuovi prodotti e servizi oltre a nuove efficienze. I dati sono il motore della trasformazione digitale e la valuta più preziosa.

L'organizzazione dipende dalla sicurezza e dalla disponibilità immediata dei dati, ovunque e in qualsiasi momento. In un mondo sempre disponibile, l'impatto finanziario e aziendale dei downtime non pianificati e della perdita di dati può rivelarsi catastrofico.

La protezione dei dati è sempre più problematica

Con l'aumento del valore e della criticità dei dati, risulta sempre più problematico proteggerli. La crescita esplosiva dei dati e la proliferazione delle copie, i requisiti elevati dei livelli di servizio e un panorama delle minacce e della conformità in costante evoluzione mettono pressione sui costi e intensificano il rischio. Inoltre, con la trasformazione verso l'IT ibrido, la protezione delle applicazioni nei data center e nel cloud può diventare sempre più complessa.

È il momento di adottare un approccio più intelligente.

HPE StoreOnce di nuova generazione

Il sistema **HPE StoreOnce** di nuova generazione propone una piattaforma scalabile per la protezione dei dati integrata nel cloud adatta alle sedi remote di piccole dimensioni, alle grandi imprese e ai service provider. HPE StoreOnce di nuova generazione consente di ridurre i costi, i rischi e la complessità con una protezione alla velocità del flash nel data center, oltre a offrire soluzioni di archiviazione e disaster recovery a costi contenuti nel cloud.

- **Ottimizzazione dell'investimento nel cloud:** HPE StoreOnce con HPE Cloud Bank Storage offre un backup nel cloud semplice, efficiente e affidabile. Consente di abilitare senza problemi lo storage, il backup e le applicazioni enterprise nel cloud, nonché di integrare a livello nativo la propria scelta di provider di servizi cloud senza la necessità di un gateway o di un'appliance virtuale separata. Con un trasferimento dei dati deduplicati altamente efficiente, oltre a dati di backup autodescrittivi e crittografati in archivio per semplificare le attività di disaster recovery nel cloud, è possibile ridurre di 20 volte⁴ il tempo, i costi e la larghezza di banda di rete necessari per il cloud storage.

¹ Real-world SLAs and Availability Requirements, ESG Master Survey Results, maggio 2018

² **Must-Know Ransomware Statistics 2017**, Barkly, giugno 2017

³ Indagine 2018 di Frost & Sullivan tra i responsabili delle decisioni IT

⁴ Presupponendo un rapporto di deduplicazione di 20:1 rispetto a un backup completamente reintegrato



Figura 1. Cloud backup semplificato con HPE StoreOnce e HPE Cloud Bank Storage

- **Maggior controllo sulla crescita dei dati:** un portafoglio scalabile di appliance di backup HPE StoreOnce fisiche e software-defined offre una capacità fino a 10 volte superiore⁵, con una vasta gamma di punti di capacità pay-as-you-grow e fino a 104 PB⁶ in un singolo sistema. HPE StoreOnce ottimizza ogni gigabyte di storage con la deduplicazione intelligente, che riduce i costi e l'ingombro del backup del 95%⁷ sia on-premise sia nel cloud. Garantito.⁸

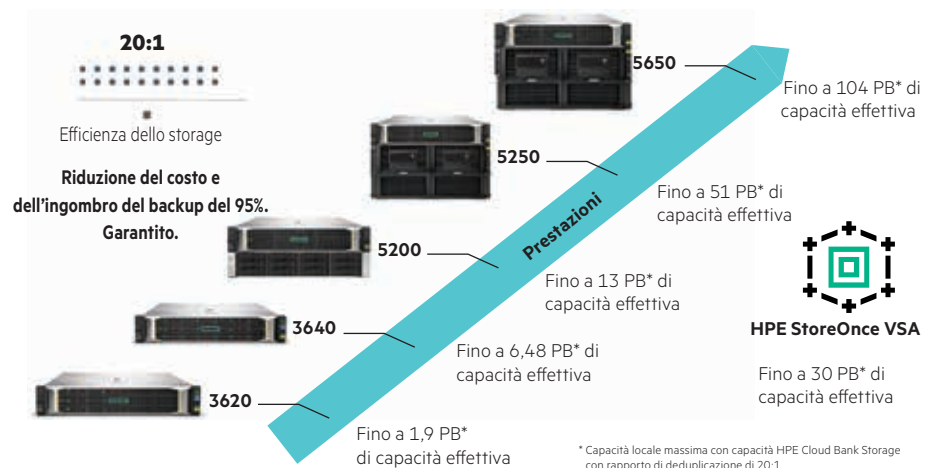


Figura 2. Maggior controllo sulla crescita dei dati con la piattaforma di nuova generazione HPE StoreOnce

- **Rispetto dei Service Level Agreement (SLA):** HPE StoreOnce consente di abbattere la finestra di backup, con prestazioni fino a 3 volte⁹ superiori e velocità di backup leader di settore fino a 288 TB/ora.¹⁰ Il backup diretto dall'array **HPE 3PAR** o **HPE Nimble** in HPE StoreOnce con HPE Recovery Manager Central (RMC) è 23 volte più veloce e il ripristino è 15 volte più rapido per le applicazioni enterprise.¹¹ Il backup richiede meno costi e complessità, oltre ad avere un impatto minimo sull'ambiente di produzione.
- **Protezione completa contro qualsiasi minaccia:** HPE StoreOnce garantisce la recuperabilità dei dati con una piattaforma per la protezione dei dati intrinsecamente affidabile. La protezione dei dati prevista dalla best practice 3-2-1,¹² i backup crittografati, i controlli di integrità dei dati, il controllo degli accessi in base al ruolo, i ripristini rapidi e lo storage ad alta disponibilità di ultima istanza contribuiscono ad alleviare le minacce. Con il protocollo HPE StoreOnce Catalyst altamente affidabile, i backup diventano invisibili al ransomware.
- **Complessità ridotta:** HPE StoreOnce garantisce una protezione dei dati più rapida e senza problemi, riducendo il tempo di gestione del 95%¹³ con visibilità e gestione multisistema e multisito, da un singolo punto. Supporta i proprietari di applicazioni con la protezione self-service, consentendo di controllare in modo semplice ed efficiente la protezione end-to-end delle loro applicazioni, dal data center al cloud, con interfacce utente native che già conoscono.

⁵ HPE StoreOnce VSA 4.x e HPE StoreOnce VSA 3.x a confronto

⁶ Presupponendo un rapporto di deduplicazione di 20:1 dei dati protetti su storage locale e nel cloud

⁷ Presupponendo un rapporto di deduplicazione di 20:1 rispetto a un backup completamente reintegrato

⁸ **Programma HPE StoreOnce Get Protected Guarantee**

¹⁰ Sistema a 8 nodi federato HA utilizzando HPE StoreOnce VSA

¹¹ In base al confronto dei test HPE tra HPE RMC e ambienti di backup tradizionali, giugno 2017

¹² La protezione dei dati prevista dalla best practice 3-2-1 prevede che siano disponibili tre copie dei dati, su due tipi di supporto diversi, con una copia conservata off-site

¹³ In base alla gestione della federazione di 20 appliance HPE StoreOnce di nuova generazione rispetto alla gestione di 20 appliance HPE StoreOnce Gen3 in modo indipendente (on-premise o nel cloud)



Figura 3. Facilità di monitoraggio e gestione della protezione dati



- **Protezione software-defined agile per ambienti virtuali e cloud:** HPE StoreOnce VSA estende le opzioni di distribuzione per StoreOnce con l'agilità e la flessibilità di un'appliance virtuale, eliminando la necessità di installare hardware di protezione dei dati dedicato. Tutte le funzionalità dei sistemi HPE StoreOnce realizzati appositamente sono disponibili in una destinazione di backup software-defined con una capacità utilizzabile fino a 500 TB, che può essere configurata in incrementi di 1 TB. La licenza server HPE StoreOnce VSA semplifica la gestione delle licenze per implementazioni VSA dinamiche o di grandi dimensioni.

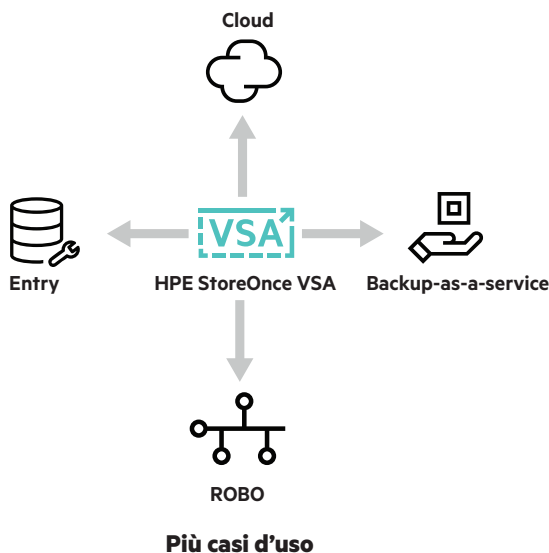


Figura 4. Protezione software-defined per ambienti virtuali e cloud

- **Backup basato sul consumo on-premise:** i modelli di consumo pay-per-use e le strategie di pianificazione a **Capacità Flessibile** con backup HPE GreenLake ora sono ottimizzati con HPE StoreOnce di nuova generazione. Il cloud on-premise con un modello di fatturazione in base all'uso allineato alle esigenze e alla crescita del business offre notevoli vantaggi. Protezione dei dati senza problemi con una soluzione di backup completa progettata, gestita e implementata da **HPE Pointnext**.
- **Protezione dei dati personalizzata:** HPE StoreOnce offre protezione degli investimenti e consente di eliminare le dipendenze con una soluzione a scelta tra distribuzione fisica e software-defined, un consumo flessibile as-a-service e un'integrazione ampia e approfondita all'interno di un ricco ecosistema di partner ISV leader di settore.

Ulteriori informazioni
alla pagina
hpe.com/storage/storeonce

Riepilogo

La piattaforma HPE StoreOnce di nuova generazione fornisce protezione end-to-end nel percorso di trasformazione verso l'IT ibrido, integrando in modo nativo lo storage primario, secondario e il cloud storage privato/pubblico. Questo consente di sfruttare in modo semplice ed efficiente i costi contenuti e l'agilità del cloud per l'archiviazione o il disaster recovery, continuando a utilizzare l'infrastruttura on-premise per ripristini operativi rapidi e affidabili.

Scopri la tua posizione attuale e dove HPE StoreOnce può portarti in futuro, **con una valutazione gratuita della protezione dei dati offerta da HPE**.

HPE StoreOnce di nuova generazione offre una protezione dei dati intelligente per un mondo IT ibrido all-flash.



Registrati per ricevere
gli aggiornamenti

© Copyright 2018 Hewlett Packard Enterprise Development LP. Le informazioni contenute in questo documento sono soggette a modifiche senza preavviso. Le uniche garanzie per i servizi e i prodotti Hewlett Packard Enterprise sono quelle espressamente indicate nelle dichiarazioni di garanzia che accompagnano tali prodotti e servizi. Nessuna affermazione contenuta nel presente documento può essere ritenuta un'estensione di tale garanzia. Hewlett Packard Enterprise declina ogni responsabilità per eventuali omissioni ed errori tecnici o editoriali contenuti nel presente documento.