

適用於 VDI 的 HPE SIMPLIVITY 助您快速實現遠端辦公

很多企業缺乏相關資源，以致於無法部署安全、可擴充的虛擬桌面基礎架構 (VDI) 解決方案。



阻礙因素有哪些？

- 缺乏預算或 IT
- 對解決方案沒有共同的願景
- 效能或圖形支援不佳



實現遠端辦公需要具備哪些條件？

- 易於管理和擴充的統包型超融合式基礎架構 (HCI) 解決方案
- 適合不同預算/工作負載的彈性配置與平台
- 專為 VDI 打造的快速效能

適用於 VDI 的 HPE SIMPLIVITY



易於管理、部署和擴充

- 透過單一介面管理 HPE SimpliVity 叢集和 Citrix Desktop 或 VMware Horizon®
- 只需不到兩小時，即可針對就緒型 VDI 環境同時部署多個節點
- 輕鬆新增儲存空間與運算資源 (可在不需要儲存空間時僅擴充運算資源)
- 透過線性擴充配合需求
- 透過 HPE InfoSight 取得預測性分析和智慧功能

安全性與效能

- 在顛峰狀態下保持可預測的效能 - 已通過 Login VSI 驗證
- RAID 和 RAIN 架構帶來高度復原性
- 內建高效備份
- 延展式叢集支援可滿足零復原點目標需求
- 由 NVIDIA® GPU 提供支援的高端圖形虛擬化



經過驗證的解決方案

- 與 Citrix Ready HCI Workspace Appliance 進行整合以實現輕鬆擴充
- 支援 VMware Horizon 和 Citrix Desktop 並通過 Login VSI 驗證
- 可從 VMware vCenter® 部署工作的 HPE SimpliVity 外掛程式
- 使用 HPE SimpliVity RapidDR 進行自動災難復原

選擇最適合您的模式



HPE SimpliVity 325

HPE SimpliVity 325 提供小巧而強大的平台，可搭配 AMD 處理器一起運作。對於空間有限且注重成本的企業來說，這是執行 VDI 工作負載的理想產品。這套解決方案不僅配備完整的 HPE SimpliVity 軟體功能，還通過了相關驗證，讓知識工作者能夠在顛峰狀態下保持可預測的效能，同時還能以一半的每桌面成本提供兩倍於其他解決方案的桌面密度。^{1,2}

適用對象：



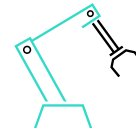
州政府和地方
政府



教育 (SLED)



零售



ROBO/邊緣



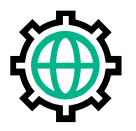
HPE SimpliVity 380

對於擁有大量儲存或運算工作負載或維持大量使用者資料的持續性桌面的企業而言，採用 HPE SimpliVity 380 可以降低 VDI 成本並簡化管理。在需要時，這款彈性解決方案還可以擴充 CPU、記憶體和儲存空間，非常適合 GPU 密集型工作負載。

適用對象：



金融



製造業



醫療照護



學術研究



HPE SimpliVity 2600

HPE SimpliVity 2600 專為實體空間有限以及依賴 VDI 主機代管站點的企業而設計，是一款機架密集型超融合式解決方案。這款產品非常適合圖形密集型環境，每個 HPE SimpliVity 2600 節點可支援多達兩個 GPU。

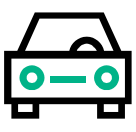
適用對象：



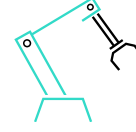
石油及天然氣



設有主機代管站
點的企业



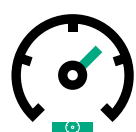
汽車



ROBO/邊緣

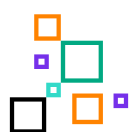
為什麼選擇 HPE SIMPLIVITY ?

快速



優異的桌面密度、無與倫比的效能、通過 Login VSI 驗證³

高效



有保證的資料效率，能夠降低儲存占用空間並提高效能⁴

簡單



易於管理的整合式解決方案可連線至 Citrix Cloud 或 VMware vSphere[®]，從而交付桌面和應用程式並降低總體成本 (TCO)

如需瞭解詳情，請造訪：

hpe.com/tw/zh/integrated-systems/simplivity

^{1,2} 慧與內部測試，2020 年 4 月

³ loginvsi.com/resources/benchmark-reports

⁴ HPE SimpliVity Hyperguarantee，2019 年 7 月