

The Total Economic Impact™

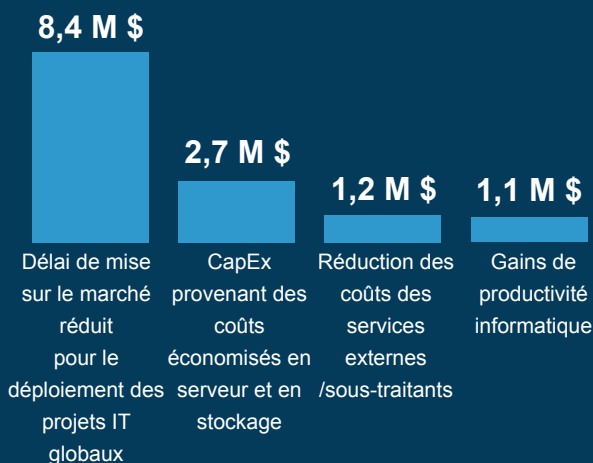
HPE GreenLake Flex Capacity

FORRESTER®

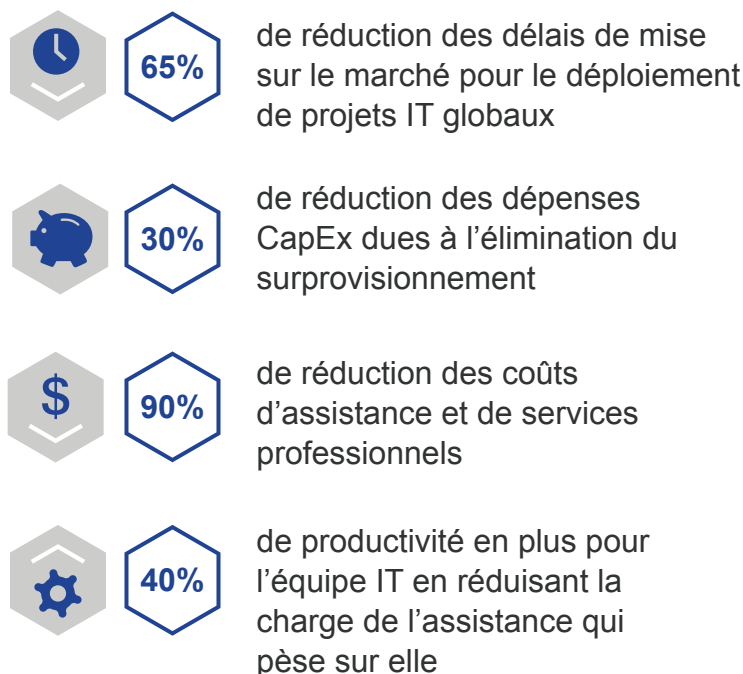
HPE GreenLake Flex Capacity est un service d'infrastructure IT évolutif qui fournit un modèle d'IT flexible aligné sur l'utilisation de la capacité. Les entreprises qui l'utilisent bénéficient d'une assistance personnalisée pour renforcer leurs équipes IT, libérant leurs ressources internes pour des initiatives plus innovantes et à plus forte valeur ajoutée. Ce modèle d'informatique hybride flexible fournit aux organisations une agilité leur donnant toute latitude pour évoluer et pour croître rapidement sans avoir à rechercher et à acheter une nouvelle infrastructure.

RÉSUMÉ DES AVANTAGES

Ajustés en fonction des risques sur trois ans



HPE GREENLAKE FLEX CAPACITY EN CHIFFRES



CE QU'EN DISENT LES CLIENTS

« HPE GreenLake Flex Capacity nous apporte la capacité à la demande et l'agilité dont nous avons besoin. Pour satisfaire nos clients et continuer à leur proposer une expérience de qualité, nous devons disposer de la flexibilité nécessaire pour prendre des décisions commerciales et de la capacité d'infrastructure IT qui nous aidera à réaliser ces objectifs. »

- Responsable Données du réseau global d'un distributeur en ligne

« En matière d'informatique, nous pensons qu'il faut être dans le cloud, mais comme nous disposons également d'un datacenter très puissant, nous préférons conserver sur site le contrôle et la sécurité des applications stratégiques et des charges de travail critiques. HPE GreenLake Flex Capacity nous offre le meilleur des deux mondes tout en nous permettant de réduire considérablement nos coûts et d'améliorer la gestion de productivité de notre IT dans ce modèle. »

- Architecte du stockage global dans une société de conseil

Que peut faire HPE GreenLake Flex Capacity pour vous ?

Utilisez l'outil Total Economic Impact pour obtenir une estimation globale de l'impact économique de HPE GreenLake Flex Capacity sur l'environnement de votre entreprise.



Cliquez ici
 pour
 démarrer !



Lire
l'intégralité
de l'étude

Ce document est une version abrégée de l'étude de cas mandatée par HPE intitulée : The Total Economic Impact - HPE GreenLake Flex Capacity : avantages commerciaux et économies de coûts grâce à la capacité de HPE GreenLake Flex Capacity, mai 2018.

© 2018 Forrester Research, Inc. Tous droits réservés. Forrester est une marque déposée de Forrester Research, Inc.

Mandaté par



**Hewlett Packard
Enterprise**