



Rx: tecnología médica para salvar vidas que se ajusta a los recursos y los presupuestos hospitalarios.

La gente depende de la ayuda de los hospitales para atravesar algunos de los desafíos personales más profundos: los problemas de salud que afectan su vida y la de sus seres queridos. Por su parte, los hospitales deben invertir en tecnologías de atención y diagnóstico vitales, que cada vez son más sofisticadas y suelen ser costosas. Por eso, los hospitales optan por GE Healthcare y HPE para que los ayuden a seleccionar, implementar y respaldar las soluciones tecnológicas y, a la vez, a minimizar el impacto en los presupuestos y recursos hospitalarios.

TENDENCIA

DE UN VISTAZO

DESAFÍO DE NEGOCIOS

SOLUCIÓN

RESULTADOS

La alta apuesta del coste frente a la calidad de la atención

Los hospitales deben equilibrar la presión implacable para mantener los costes bajo control y la necesidad de responder al envejecimiento de la población, además de adoptar la promesa de las soluciones médicas emergentes.

En todo el mundo, las personas y sus gobiernos están lidiando con el problema complejo de los costes en la atención médica. Las poblaciones aumentan pero también envejecen: cada año hay más gente que necesita atención pero menos gente en edad productiva que ayude a pagarla. Los avances en la investigación, los diagnósticos y los protocolos de tratamiento brindan nuevas esperanzas en numerosos frentes médicos. No obstante, muchos de los mismos avances (medicamentos revolucionarios, equipo complejo, protocolos especializados que se apoyan en las investigaciones emergentes) implican también el aumento potencial en los costes de la atención médica.

Todo esto coloca a los hospitales en una posición difícil. Sería inhumano reducir los costes disminuyendo la calidad o las opciones de la atención. Pero también hay un límite con relación a cuánto pueden darse el lujo de pagar los pacientes (o los contribuyentes, en los casos en los que los gobiernos financian los servicios de sanidad) por su atención médica.

Por ello, los hospitales deben encontrar formas de mantener los altos estándares en la atención médica, sin abandonar la búsqueda incansable de minimizar sus costes.

10 %

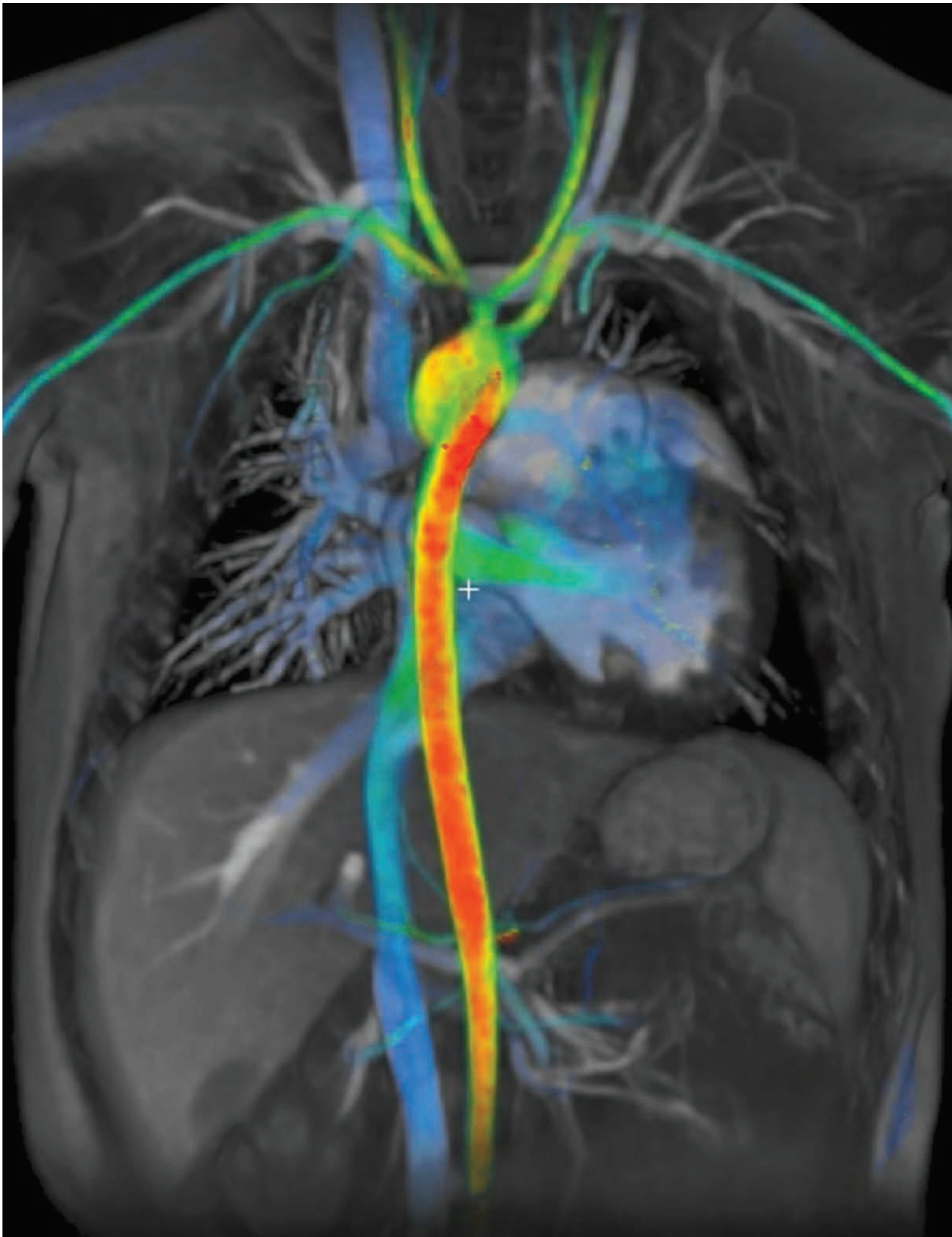
del producto interno bruto (PIB) mundial se gastó en sanidad en 2014

USD 1318

Porcentaje anual de costes médicos directos de los trabajadores en los Estados Unidos

2x

Aumento en la población con más de 60 años en todo el mundo entre 2007 y 2050



DE UN VISTAZO

Más y mejor atención médica, a un coste más bajo

GE Healthcare ayuda a satisfacer la demanda de atención médica más asequible, con mayor acceso y de mejor calidad en todo el mundo.

GE Healthcare, subsidiaria de General Electric, es una empresa farmacéutica y fabricante de equipo médico con sede en Chicago, EE. UU. La empresa brinda tecnologías de información y generación de imágenes médicas, diagnósticos médicos, sistemas de supervisión de pacientes, descubrimiento de medicamentos, tecnologías de fabricación biofarmacéutica y soluciones de rendimiento. La misión de GE Healthcare es brindar una mejor atención a más personas en todo el mundo y con un coste más bajo.

USD 18 300 mill.

de ingresos en 2016

52 000

empleados

Más de 100

países atendidos en todo el mundo por las operaciones de GE Healthcare



Concentrados en la atención, los hospitales necesitan tecnología médica que se adecue

Todos los hospitales están dedicados principalmente a atender las necesidades de sus pacientes pero, cuando se trata de la tecnología médica, las necesidades de los hospitales siempre son singulares y, con frecuencia, las soluciones uniformes no son una opción.

Actualmente, para brindar atención médica, los hospitales deben coordinar flujos de trabajo altamente complejos, de varios equipos de profesionales del área y con limitaciones de tiempo que no suelen ser negociables. Los hospitales aprovechan la tecnología médica para ayudarse en cada paso de la atención a los pacientes: desde la gestión de sus registros clínicos, hasta el diagnóstico, la comunicación y los tratamientos. Sin embargo, no existen dos hospitales idénticos. Cada hospital requiere tecnología médica, de comunicaciones e información a la medida de sus requisitos específicos.

Por ejemplo, los médicos de los hospitales dependen de los PAC (sistemas de comunicaciones y archivo de imágenes) para transmitir y almacenar las imágenes de cardiología y radiología, diagnosticar a los pacientes y estimular la colaboración entre los equipos clínicos. No obstante, cada hospital tiene limitaciones únicas con relación a la localización, la instalación y la configuración de sus sistemas de PAC. Algunos hospitales se encuentran en edificios antiguos y el espacio para equipo médico moderno puede estar limitado. Es probable que cada hospital tenga exigencias singulares que afectan la forma de integrar sus PAC con los otros sistemas, incluida su red y su plataforma de registros médicos electrónicos.

Y, aunque los hospitales dependen de la tecnología, su principal enfoque está en el diagnóstico y el tratamiento de los pacientes. Deben evitar soluciones que les exijan el desvío de recursos preciosos para gestionar la tecnología, en vez de brindar atención médica.

16 500

hospitales en todo el mundo



Simplificar la innovación en la tecnología médica

Los médicos y las enfermeras no son expertos de TI. GE Healthcare y HPE están diseñando soluciones que brindan los beneficios de la innovación en la tecnología médica, de forma rápida y sencilla.

La tecnología médica, y los ecosistemas hospitalarios que la rodean, se han vuelto cada vez más complejos.

Los hospitales necesitan soluciones que protejan a sus usuarios finales (los médicos, los otros profesionales del área y el personal de apoyo clínico) de esa complejidad. GE Healthcare y HPE lo entienden. Se han aliado en soluciones para el sector médico que se basan en conceptos de TI de vanguardia, como la Infraestructura definida por Software, la contenerización y la informática del perímetro, que hacen que la tecnología sea más fácil de usar y de gestionar.

Un ejemplo son las soluciones de PAC de GE Healthcare que integran tecnología de generación de imágenes con servidores HPE. En muchos hospitales, limitaciones importantes afectan la forma de instalar y de integrar los sistemas de PAC con los otros sistemas hospitalarios. Para enfrentar esta situación, GE Healthcare y HPE están refinando las ofertas de PAC de la empresa para crear soluciones al estilo "PAC al instante".

Con un tamaño reducido y arquitectura autónoma, estos sistemas pueden instalarse en prácticamente cualquier hospital o clínica, de forma rápida y rentable. Los sistemas de PAC de GE Healthcare también se ofrecen en paquetes con los servicios HPE Pointnext para brindar configuración llave en mano, implementación y soporte.

RECETA DE SOLUCIONES

Una alianza que brinda soluciones de tecnología médica llave en mano

GE Healthcare y HPE colaboran para brindar soluciones de tecnología médica cada vez más sofisticadas. Entre ellas, se incluyen sistemas al estilo "PAC al instante" que integran informática, almacenamiento y hardware de redes con tecnología de PAC de GE Healthcare y servicios HPE Pointnext, incluidos la instalación del almacenamiento conectado en red (NAS) de la solución y HPE Foundation Care.

Hardware HPE

HPE BladeSystem

Servidores Integrity

Servidores ProLiant

Servicios HPE Pointnext

Servicios HPE Factory Express

HPE Foundation Care

Solución de transformación

Nube híbrida empresarial



Cuidado para quienes cuidan la salud

Con el diseño y el soporte correctos, la tecnología médica les brinda a los hospitales las herramientas que necesitan, sin alejarlos de los pacientes que atienden.

Al simplificar y facilitar la implementación, la gestión y el acceso a la tecnología médica para los hospitales, GE Healthcare y HPE están creando tecnologías en el sector de sanidad que responden a los requisitos y las limitaciones propios de los hospitales y de los otros prestadores de servicios médicos, como las clínicas y las organizaciones que trabajan con imágenes de diagnóstico.

Los productos GE Healthcare Centricity™ PACS y Universal Viewer, por ejemplo, impulsan la eficiencia y ahorran tiempo a los radiólogos, en comparación con otras soluciones de PAC. Por su parte, estos beneficios mejoran la atención de los pacientes al comprimir los flujos de trabajo de diagnóstico y los tratamientos.

Las soluciones de la próxima generación con los sistemas al estilo “PAC al instante” aumentarán estos beneficios con menos exigencia de espacio y costes de sistema reducidos.

Estas consideraciones son particularmente importantes para los prestadores de servicios médicos más pequeños (por ejemplo, organizaciones de imágenes de diagnóstico, con volúmenes de 100-350 mil exámenes al año) que podrían tener poco espacio para configuraciones de PAC más grandes. Al facilitarles a estas organizaciones la implementación de los PAC, GE Healthcare y HPE ayudan a expandir la forma en que estos prestadores de servicios pueden responder a las necesidades de sus pacientes, una consideración esencial para mejorar la asequibilidad y el acceso a la atención médica.

Hasta 40 %

de mejoría en la eficiencia de los procedimientos de generación de imágenes

30 %

de reducción en los costes de configuración hace que los PAC sean más asequibles para más prestadores de servicios de generación de imágenes

20 minutos

Reducción potencial en los tiempos del procedimiento por estudio

MÁS INFORMACIÓN



VÍDEO

Alianza para mejorar los servicios tecnológicos de TI para sanidad: GE y HPE

[Ver vídeo →](#)

hpe.com