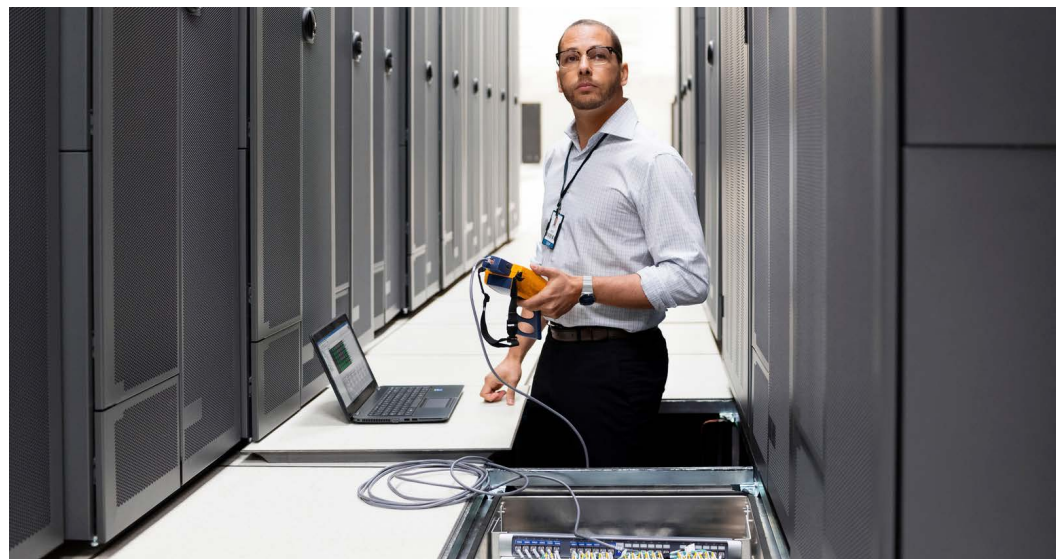




Prodotti HPE usati certificati

Tecnologia della precedente generazione per
ottimizzare gli ambienti legacy



HPE Financial Services può aiutare i clienti a trovare nuovi modi per pianificare, acquisire, utilizzare e adattare i sistemi tecnologici necessari per l'evoluzione del business.

Introdurre innovazione e affidabilità nell'infrastruttura IT non significa sempre affidarsi esclusivamente alle nuove tecnologie. Le tue esigenze tecnologiche sono uniche e possono richiedere i vantaggi combinati di apparecchiature nuove e legacy. Prodotti usati certificati e affidabili possono aiutarti a creare una strategia del ciclo di vita completamente personalizzata, per aumentare la vita utile dei sistemi legacy. Possiamo aiutarti a raggiungere i tuoi obiettivi a qualsiasi livello del ciclo di vita dell'IT senza sacrificare tempo, denaro, progressi raggiunti o responsabilità sociale aziendale.

Prodotti HPE affidabili per qualsiasi scenario

La tecnologia delle generazioni precedenti si adatta perfettamente a svariati scenari di business:

- Aumenta la vita delle applicazioni legacy: applicazioni software mature richiedono hardware sostitutivo dello stesso periodo per poter assicurare prestazioni ottimali senza la necessità di verifiche
- Supporto a piani di continuità operativa o ripristino d'emergenza (BCDR): quando i piani di continuità includono il failover a siti alternativi è necessario disporre di repliche dell'infrastruttura originale.
- Strutture per il test delle applicazioni: ambienti di test isolati sono in grado di modellare modifiche alla configurazione in totale sicurezza, prima della loro implementazione nell'infrastruttura principale
- Supporto di appliance e sistemi oltre la loro uscita di produzione: appliance, sistemi di controllo e altre soluzioni che includono prodotti incorporati di precedente

I prodotti HPE usati certificati includono:

- Server, blade server e contenitori HPE ProLiant
- Soluzioni di rete HPE Aruba e ProCurve
- HPE Integrity
- HPE-UX
- Storage HPE MSA, EVA, 3PAR e backup D2D
- Sistemi a nastro HPE
- Soluzioni e switch di rete HPE
- Sistemi e componenti DIGITAL, tra cui VAX
- Sistemi AlphaServerTM
- Parti di ricambio (memoria, componenti e altro)
- Sono disponibili anche alcuni prodotti di terze parti

Proprio perché le tue esigenze infrastrutturali sono uniche, è fondamentale poter contare sul più ampio inventario tecnologico possibile. Nei nostri magazzini potrai trovare una vasta gamma di apparecchiature aziendali, **fuori produzione da 18 mesi fino a 25 anni.**

generazione, non richiedono nessuna riqualificazione per i componenti di nuova generazione.

- Operazioni e iniziative IT temporanee: i sistemi possono essere affittati in caso di esigenze sul breve termine o aumenti di capacità periodici, assicurando la flessibilità dell'infrastruttura e degli investimenti.

In tutti questi scenari, lavoreremo insieme per esaminare la tua struttura esistente, identificare i componenti necessari e sviluppare un piano in grado di soddisfare le tue esigenze. L'apparecchiatura viene quindi personalizzata, testata e certificata utilizzando metodologie e strumenti proprietari HPE.

Affidabilità, flessibilità o qualità sempre garantite

I nostri tecnici qualificati, molti con oltre 30 anni di esperienza nel settore, collaboreranno con te per personalizzare la soluzione usata HPE con data center HPE affidabili e completamente testati.

Siamo in grado di assicurarti:

- Figure per l'assistenza tecnica adeguatamente formate per garantirti la compatibilità necessaria con il tuo investimento IT esistente.
- Processo produttivo in grado di assicurarti

che gli ordini siano completati correttamente, in base ai requisiti che ritieni necessari

- Una garanzia con resa alla fabbrica di minimo 30 giorni, con ulteriore garanzia OEM di un anno inclusa per i data center configurati
- Contratti di assistenza personalizzati, compatibili con termini sottoscritti per l'ambiente esistente
- Allineamento alle iniziative ambientali e di sostenibilità grazie all'estensione del ciclo di vita della tecnologia e alla sensibile riduzione dei rifiuti
- Funzionalità Virtual Warehouse che consente di mantenere le apparecchiature di scorta in un magazzino HPE dedicato e sicuro, riducendo la necessità di disporre di spazio di storage in sede per le apparecchiature non utilizzate
- Capacità logistica globale che assicura la consegna di sistemi e componenti dove e quando sono necessari

Come ulteriore misura di affidabilità, mettiamo a disposizione anche data center HPE usati certificati, molti dei quali con un anno di garanzia supportata on site OEM (Original Equipment Manufacturer).

Per saperne di più visita il sito hpe.to/AssetManagement



Registrati per ricevere gli aggiornamenti

© Copyright 2018 Hewlett Packard Enterprise Development LP. Le informazioni contenute in questo documento sono soggette a modifiche senza preavviso. Le uniche garanzie per i servizi e i prodotti Hewlett Packard Enterprise sono quelle espressamente indicate nelle dichiarazioni di garanzia che accompagnano tali prodotti e servizi. Nessuna affermazione contenuta nel presente documento può essere ritenuta un'estensione di tale garanzia. Hewlett Packard Enterprise declina ogni responsabilità per eventuali omissioni ed errori tecnici o editoriali contenuti nel presente documento.

Offerte di finanziamento e servizi disponibili tramite Hewlett-Packard Financial Services Company e relative consociate e affiliate (collettivamente HPFSC) in determinati paesi subordinatamente all'approvazione del credito e alla sottoscrizione della documentazione standard di HPFSC. Tassi e condizioni variano in base all'affidabilità creditizia del cliente, ai tipi di offerta, ai tipi di servizi e/o alle attrezzature e opzioni scelte. I requisiti di qualifica potrebbero escludere alcuni clienti. Alcuni servizi o offerte potrebbero non essere disponibili in tutti i paesi. Potrebbero essere applicate ulteriori limitazioni. HPFSC si riserva il diritto di modificare o annullare il programma in qualsiasi momento senza preavviso.

4AA4-7928ITE, febbraio 2018